



TKC

directs to fluid

ÜRÜN BROŞÜRÜ PRODUCT BROCHURE

2024

ÜRÜNLERİMİZ (OUR PRODUCTS)

TKC3410-3411-3412-3413-3420
3421-3422-3423-3441-3442

WAFER TİP KOLLU KELEBEK VANA WAFER TYPE BUTTERFLY VALVE WITH HANDLE

Gövde (Body) : GGG25 / GGG40
Klape (Disc) : GGG40 / AISI 304 / AISI 316 / Al Bronz
Conta (Seat) : EPDM / NBR / VITON
Çalışma Basıncı (Working Pressure) : PN16
Çalışma Sıcaklığı (Working Temperature) : -20 / 200°C

TKC3431-3432

WAFER TİP TEFLON CONTALI KOLLU KELEBEK VANA WAFER TYPE BUTTERFLY VALVE TEFLON SEAT WITH HANDLE

Gövde (Body) : GGG25 / GGG40
Klape (Disc) : GGG40 / AISI 304 / AISI 316 / Al Bronz
Conta (Seat) : PTFE (TEFLON)
Çalışma Basıncı (Working Pressure) : PN16
Çalışma Sıcaklığı (Working Temperature) : -20 / 150°C

TKC3510-3511-3512-3513-3520
3521-3522-3523-3541-3542

LUG TİP KOLLU KELEBEK VANA LUG TYPE BUTTERFLY VALVE WITH HANDLE

Gövde (Body) : GGG40
Klape (Disc) : GGG40 / AISI 304 / AISI 316 / Al Bronz
Conta (Seat) : EPDM / NBR / VITON
Çalışma Basıncı (Working Pressure) : PN16
Çalışma Sıcaklığı (Working Temperature) : -20 / 200°C

TKC3531-3532

LUG TİP TEFLON CONTALI KOLLU KELEBEK VANA LUG TYPE BUTTERFLY VALVE TEFLON SEAT WITH HANDLE

Gövde (Body) : GGG40
Klape (Disc) : GGG40 / AISI 304 / AISI 316 / Al Bronz
Conta (Seat) : PTFE (TEFLON)
Çalışma Basıncı (Working Pressure) : PN16
Çalışma Sıcaklığı (Working Temperature) : -20 / 150°C

TKC3410R-3411R-3412R-3413R-3420R
3421R-3422R-3423R-3441R-3442R

WAFER TİP DIŞLI KUTULU KELEBEK VANA WAFER TYPE BUTTERFLY VALVE WITH GEAR BOX

Gövde (Body) : GGG25 / GGG40
Klape (Disc) : GGG40 / AISI 304 / AISI 316 / Al Bronz
Conta (Seat) : EPDM / NBR / VITON
Çalışma Basıncı (Working Pressure) : PN16
Çalışma Sıcaklığı (Working Temperature) : -20 / 200°C

TKC3431R-3432R

WAFER TİP TEFLON CONTALI DIŞLI KUTULU KELEBEK VANA WAFER TYPE BUTTERFLY VALVE TEFLON SEAT WITH GEAR BOX

Gövde (Body) : GGG25 / GGG40
Klape (Disc) : GGG40 / AISI 304 / AISI 316 / Al Bronz
Conta (Seat) : PTFE (TEFLON)
Çalışma Basıncı (Working Pressure) : PN16
Çalışma Sıcaklığı (Working Temperature) : -20 / 150°C

TKC3510R-3511R-3512R-3513R-3520R
3521R-3522R-3523R-3541R-3542R

LUG TİP DIŞLI KUTULU KELEBEK VANA LUG TYPE BUTTERFLY VALVE WITH GEAR BOX

Gövde (Body) : GGG40
Klape (Disc) : GGG40 / AISI 304 / AISI 316 / Al Bronz
Conta (Seat) : EPDM / NBR / VITON
Çalışma Basıncı (Working Pressure) : PN16
Çalışma Sıcaklığı (Working Temperature) : -20 / 200°C

TKC3531R-3532R

LUG TİP TEFLON CONTALI DIŞLI KUTULU KELEBEK VANA LUG TYPE BUTTERFLY VALVE TEFLON SEAT WITH GEAR BOX

Gövde (Body) : GGG40
Klape (Disc) : GGG40 / AISI 304 / AISI 316 / Al Bronz
Conta (Seat) : PTFE (TEFLON)
Çalışma Basıncı (Working Pressure) : PN16
Çalışma Sıcaklığı (Working Temperature) : -20 / 150°C

TKC3433

WAFER TİP SAF TEFLON CONTALI TEFLON KLAPELİ KOLLU KELEBEK VANA WAFER TYPE BUTTERFLY VALVE PURE SEAT PTFE AND PTFE DISC WITH HANDLE

Gövde (Body) : GGG40
Klape (Disc) : AISI 316 / PTFE
Conta (Seat) : PTFE (TEFLON)
Çalışma Basıncı (Working Pressure) : PN16
Çalışma Sıcaklığı (Working Temperature) : 180°C

TKC3433R

WAFER TİP SAF TEFLON CONTALI TEFLON KLAPELİ KOLLU KELEBEK VANA WAFER TYPE WITH PURE TEFLON SEAT TEFLON DISC WITH GEAR BOX

Gövde (Body) : GGG40
Klape (Disc) : AISI 316 / PTFE
Conta (Seat) : PTFE (TEFLON)
Çalışma Basıncı (Working Pressure) : PN16
Çalışma Sıcaklığı (Working Temperature) : 180°C

TKC3410DA/SA-3411DA/SA-3412DA/SA-3413DA/SA
3420DA/SA-3421DA/SA-3422DA/SA-3423DA/SA
3441DA/SA-3442DA/SA



WAFER TİP PNÖMATİK AKTÜATÖRLÜ KELEBEK VANA

WAFER TYPE BUTTERFLY VALVE
WITH PNEUMATIC ACTUATOR

Gövde (Body) : GG25 / GGG40
Klape (Disc) : GGG40 / AISI 304 / AISI 316 / Al Bronz
Conta (Seat) : EPDM / NBR / VITON
Çalışma Basıncı (Working Pressure) : PN16
Çalışma Sıcaklığı (Working Temperature) : -20 / 200°C

TKC3431DA/SA-3432DA/SA



WAFER TİP TEFLON CONTALI PNÖMATİK AKTÜATÖRLÜ KELEBEK VANA

WAFER TYPE BUTTERFLY VALVE
TEFLON SEAT WITH PNEUMATIC ACTUATOR

Gövde (Body) : GG25 / GGG40
Klape (Disc) : GGG40 / AISI 304 / AISI 316 / Al Bronz
Conta (Seat) : PTFE (TEFLON)
Çalışma Basıncı (Working Pressure) : PN16
Çalışma Sıcaklığı (Working Temperature) : -20 / 150°C

TKC3510DA/SA-3511DA/SA-3512DA/SA-3513DA/SA
3520DA/SA-3521DA/SA-3522DA/SA-3523DA/SA
3541DA/SA-3542DA/SA



LUG TİP PNÖMATİK AKTÜATÖRLÜ KELEBEK VANA

LUG TYPE BUTTERFLY VALVE
WITH PNEUMATIC ACTUATOR

Gövde (Body) : GGG40
Klape (Disc) : GGG40 / AISI 304 / AISI 316 / Al Bronz
Conta (Seat) : EPDM / NBR / VITON
Çalışma Basıncı (Working Pressure) : PN16
Çalışma Sıcaklığı (Working Temperature) : -20 / 200°C

TKC3531DA/SA-3532DA/SA



LUG TİP TEFLON CONTALI PNÖMATİK AKTÜATÖRLÜ KELEBEK VANA

LUG TYPE BUTTERFLY VALVE
TEFLON SEAT WITH PNEUMATIC ACTUATOR

Gövde (Body) : GGG40
Klape (Disc) : GGG40 / AISI 304 / AISI 316 / Al Bronz
Conta (Seat) : PTFE (TEFLON)
Çalışma Basıncı (Working Pressure) : PN16
Çalışma Sıcaklığı (Working Temperature) : -20 / 150°C

TKC3410V/DC-3411V/DC-3412V/DC-3413V/DC
3420V/DC-3421V/DC-3422V/DC-3423V/DC
3441V/DC-3442V/DC



WAFER TİP ELEKTRİK AKTÜATÖRLÜ KELEBEK VANA

WAFER TYPE BUTTERFLY VALVE
WITH ELECTRICAL ACTUATOR

Gövde (Body) : GG25 / GGG40
Klape (Disc) : GGG40 / AISI 304 / AISI 316 / Al Bronz
Conta (Seat) : EPDM / NBR / VITON
Çalışma Basıncı (Working Pressure) : PN16
Çalışma Sıcaklığı (Working Temperature) : -20 / 200°C

TKC3431V/DC-3432V/DC



WAFER TİP TEFLON CONTALI ELEKTRİK AKTÜATÖRLÜ KELEBEK VANA

WAFER TYPE BUTTERFLY VALVE
TEFLON SEAT WITH ELECTRICAL ACTUATOR

Gövde (Body) : GG25 / GGG40
Klape (Disc) : GGG40 / AISI 304 / AISI 316 / Al Bronz
Conta (Seat) : PTFE (TEFLON)
Çalışma Basıncı (Working Pressure) : PN16
Çalışma Sıcaklığı (Working Temperature) : -20 / 150°C

TKC3510V/DC-3511V/DC-3512V/DC-3513V/DC
3520V/DC-3521V/DC-3522V/DC-3523V/DC
3541V/DC-3542V/DC



LUG TİP ELEKTRİK AKTÜATÖRLÜ KELEBEK VANA

LUG TYPE BUTTERFLY VALVE
WITH ELECTRICAL ACTUATOR

Gövde (Body) : GGG40
Klape (Disc) : GGG40 / AISI 304 / AISI 316 / Al Bronz
Conta (Seat) : EPDM / NBR / VITON
Çalışma Basıncı (Working Pressure) : PN16
Çalışma Sıcaklığı (Working Temperature) : -20 / 200°C

TKC3531V/DC-3532V/DC



LUG TİP TEFLON CONTALI ELEKTRİK AKTÜATÖRLÜ KELEBEK VANA

LUG TYPE BUTTERFLY VALVE
TEFLON SEAT WITH ELECTRICAL ACTUATOR

Gövde (Body) : GGG40
Klape (Disc) : GGG40 / AISI 304 / AISI 316 / Al Bronz
Conta (Seat) : PTFE (TEFLON)
Çalışma Basıncı (Working Pressure) : PN16
Çalışma Sıcaklığı (Working Temperature) : -20 / 150°C

TKC3433DA/SA



WAFER TİP SAF TEFLON CONTALI TEFLON PNÖMATİK AKTÜATÖRLÜ KELEBEK VANA

WAFER TYPE WITH PURE TEFLON SEAL
BUTTERFLY VALVE WITH TEFLON PNEUMATIC ACTUATOR

Gövde (Body) : GGG40
Klape (Disc) : AISI 316 / PTFE
Conta (Seat) : PTFE (TEFLON)
Çalışma Basıncı (Working Pressure) : PN16
Çalışma Sıcaklığı (Working Temperature) : 180°C

TKC3433V/DC



WAFER TİP SAF TEFLON CONTALI TEFLON ELEKTRİK AKTÜATÖRLÜ KELEBEK VANA

WAFER TYPE WITH PURE TEFLON SEAL
BUTTERFLY VALVE WITH TEFLON ELECTRICAL ACTUATOR

Gövde (Body) : GGG40
Klape (Disc) : AISI 316 / PTFE
Conta (Seat) : PTFE (TEFLON)
Çalışma Basıncı (Working Pressure) : PN16
Çalışma Sıcaklığı (Working Temperature) : 180°C

TKC9000B



MANUEL BIÇAK SÜRGÜLÜ VANA KNIFE GATE VALVE

Gövde (Body) : GGG40 / AISI 304 / AISI 316
Biçak (Knife) : AISI 304 / AISI 316
Conta (Seat) : EPDM / NBR / VITON
Çalışma Basıncı (Working Pressure) : 10 Bar
Çalışma Sıcaklığı (Working Temperature) : 120°C / 220°C

TKC9050B



PNÖMATİK PİSTONLU BIÇAK SÜRGÜLÜ VANA KNIFE GATE VALVE

Gövde (Body) : GGG40 / AISI 304 / AISI 316
Biçak (Knife) : AISI 304 / AISI 316
Conta (Seat) : EPDM / NBR / VITON
Çalışma Basıncı (Working Pressure) : 10 Bar
Çalışma Sıcaklığı (Working Temperature) : 120°C / 220°C

TKC9090



ELASTOMER YATAKLI SÜRGÜLÜ VANA F4 DIN3216 RESILIENT SEAT GATE VALVE F4 DIN3216

Gövde (Body) : GGG50
Klape (Flap) : GGG50 / EPDM
Mil (Shaft) : SS420
Basınç (Pressure) : PN16

TKC6890



KÜRESEL VANA TAM GEÇİŞLİ 2 PARÇALI PN16 BALL VALVE PN16

Gövde (Body) : GG25
Küre (Sphere) : GGG40 / AISI 304
Conta (Gasket) : PTFE
Basınç (Pressure) : PN16

TKC4090



Y TİPİ FLANŞLI PİSLİK TUTUCU Y TYPE STRAINER

Gövde (Body) : GGG50
Filtre (Filter) : SS304 20 Mesh
Basınç (Pressure) : PN16
DIN3202 / F1

TKC5090



ÇALPARA ÇEKVALF FLANŞLI SWING CHECK VALVE

Gövde (Body) : GGG50
Klape (Flap) : GGG50
Basınç (Pressure) : PN16
DIN3202 / F6

TKC5050-5051-5053



ÇİFT KLAPELİ ÇEKVALF DUAL CHECK VALVE

Gövde (Body) : GG25 / GGG40
Klape (Flap) : Nikel / AISI 304 / Al Bronz
Conta (Seat) : EPDM / NBR
Flanş Bağlantısı (Flange Connection) : PN16
Çalışma Sıcaklığı (Working Temperature) : 120°C

TKC1076



TİTREŞİM YUTUCU KAUÇUK KOMPANSATÖR ÇİFT BOĞUM DIŞLI UNION TYPE RUBBER JOINT

Malzeme (Material) : Dökme Demir
Bağlantı (Connection) : Dişli
Kauçuk (Rubber) : EPDM
Çalışma Basıncı (Working Pressure) : 10 Bar
Çalışma Sıcaklığı (Working Temperature) : -10°C/110°C

TKC1080



TİTREŞİM YUTUCU KAUÇUK KOMPANSATÖR FLANŞLI SFERO DÖKÜM DUCTILE IRON RUBBER JOINT

Malzeme (Material) : Sfero Döküm
Bağlantı (Connection) : Döner Flanşlı
Kauçuk (Rubber) : EPDM
Çalışma Basıncı (Working Pressure) : 10 Bar
Çalışma Sıcaklığı (Working Temperature) : -10°C/110°C

TKC1087



TİTREŞİM YUTUCU KAUÇUK KOMPANSATÖR FLANŞLI KARBON ÇELİK CARBON STEEL RUBBER JOINT

Malzeme (Material) : Karbon Çelik
Bağlantı (Connection) : Döner Flanşlı
Kauçuk (Rubber) : EPDM
Çalışma Basıncı (Working Pressure) : 10 Bar
Çalışma Sıcaklığı (Working Temperature) : -10°C/110°C

TKC2050-2051-7087



DIŞLİ KUTUSU
GEAR BOX

Gövde (Body) : Epoksi Kaplı Sfero Döküm
Bağlantı (Connection) : ISO 5211

TKC70DA-70SA



PNÖMATİK AKTÜATÖR
TEK ETKİLİ / ÇİFT ETKİLİ
PNEUMATIC ACTUATOR
SINGLE ACTION / DOUBLE ACTION

Gövde (Body) : Alüminyum Ekstrüzyon
Bağlantı (Connection) : ISO 5211
Pistonlar (Pistons) : Alüminyum Döküm

TKC7060-7070



ELEKTRİKLİ AKTÜATÖR
220V AC / 24V DC ON-OFF
ELECTRICAL ACTUATOR
220V AC / 24V DC ON-OFF

Gövde (Body) : Alüminyum Enjeksiyon
Bağlantı (Connection) : ISO 5211
Koruma (Protection) : IP67
Çalışma (Study) : On / Off

TKC7082



PNÖMATİK POZİSYONER
PNEUMATIC POSITIONER

Gövde (Body) : Alüminyum Döküm
Koruma (Protection) : IP66
Gösterge (Indicator) : Dijital
Konum (Location) : 4-20 mA

TKC7083-7084



NAMUR TİP YÖN VALFİ

Gövde (Body) : Sert Anodize Alüminyum Ekstrüzyon
Conta (Gasket) : NBR

TKC7080-7081-7089



LİMİT SWITCH BOX
LIMIT SWITCH BOX

Gövde (Body) : Epoksi Kaplı Alüminyum Enjeksiyon
Mil (Shaft) : Paslanmaz Çelik

TKC7085



BRAKET AKTÜATÖR ARA PARÇA
BRACKET

Malzeme (Material) : Demir


TKC7086



KARE DÖNÜŞTÜRÜCÜ YILDIZ
SQUARE ADAPTER

Malzeme (Material) : Demir

TKC7088



YAY
SPRING

TKC8072

PNÖMATİK PİSTONLU VANA DIŞLI ANGLE SEAT VALVE

Gövde (Body) : AISI 316
Bağlantı (Connection) : Dişli
Conta (Seat) : (PPL) Grafitli Teflon
Çalışma Basıncı (Working Pressure) : PN16
Çalışma Sıcaklığı (Working Temperature) : 220°C

TKC8082

PNÖMATİK PİSTONLU VANA FLANŞLI ANGLE SEAT VALVE

Gövde (Body) : AISI 316
Bağlantı (Connection) : Flanşlı
Conta (Seat) : (PPL) Grafitli Teflon
Çalışma Basıncı (Working Pressure) : PN16
Çalışma Sıcaklığı (Working Temperature) : 220°C

TKC8092

MANUEL PNÖMATİK PİSTONLU VANA MANUEL ANGLE SEAT VALVE

Gövde (Body) : AISI 316
Bağlantı (Connection) : Dişli
Conta (Seat) : (PPL) Grafitli Teflon
Çalışma Basıncı (Working Pressure) : PN16
Çalışma Sıcaklığı (Working Temperature) : 220°C

TKC4071-4072

PASLANMAZ DIŞLI PİSLİK TUTUCU STAINLESS THREADED Y STRAINER

Gövde (Body) : AISI 304/316
Bağlantı (Connection) : Dişli
Çalışma Basıncı (Working Pressure) : 40 Bar
Çalışma Sıcaklığı (Working Temperature) : 150°C

TKC4081

PASLANMAZ FLANŞLI PİSLİK TUTUCU STAINLESS Y STRAINER

Gövde (Body) : AISI 304
Bağlantı (Connection) : Flanşlı
Çalışma Basıncı (Working Pressure) : 16 Bar
Çalışma Sıcaklığı (Working Temperature) : 150°C

TKC5071-5072

PASLANMAZ DIŞLI ÇALPARA ÇEKVALF STAINLESS SWING CHECK VALVE

Gövde (Body) : AISI 304/316
Bağlantı (Connection) : Dişli
Çalışma Basıncı (Working Pressure) : 40 Bar
Çalışma Sıcaklığı (Working Temperature) : 150°C

TKC5062

PASLANMAZ WAFER ÇALPARA ÇEKVALF STAINLESS SINGLE CHECK VALVE

Gövde (Body) : AISI 316
Conta (Seat) : Viton
Çalışma Basıncı (Working Pressure) : 16 Bar
Çalışma Sıcaklığı (Working Temperature) : 200°C

TKC5042

PASLANMAZ DIŞLI DİK YAYLI ÇEKVALF STAINLESS SPRING CHECK VALVE

Gövde (Body) : AISI 316
Çalışma Basıncı (Working Pressure) : 16 Bar
Çalışma Sıcaklığı (Working Temperature) : 200°C

TKC5022

PASLANMAZ DIŞLI Y TİPİ ÇEKVALF STAINLESS Y TYPE CHECK VALVE

Gövde (Body) : AISI 316
Çalışma Basıncı (Working Pressure) : 16 Bar
Çalışma Sıcaklığı (Working Temperature) : 200°C

TKC5031-5032

PASLANMAZ DİSKO ÇEKVALF STAINLESS WAFER CHECK VALVE

Gövde (Body) : AISI 304/316
Çalışma Basıncı (Working Pressure) : 40 Bar
Çalışma Sıcaklığı (Working Temperature) : 200°C

TKC6721-6722



PASLANMAZ DIŞLI İKİ PARÇALI KÜRESEL VANA

TWO PIECES THREADED STAINLESS STEEL BALL VALVE

Gövde (Body) : AISI 304 / AISI 316
Bağlantı (Connection) : Dişli
Küre (Sphere) : AISI 304 / AISI 316
Çalışma Basıncı (Working Pressure) : PN63
Çalışma Sıcaklığı (Working Temperature) : 150°C

TKC6731-6732



PASLANMAZ DIŞLI ÜÇ PARÇALI KÜRESEL VANA

THREE PIECES THREADED STAINLESS STEEL BALL VALVE

Gövde (Body) : AISI 304 / AISI 316
Bağlantı (Connection) : Dişli
Küre (Sphere) : AISI 304 / AISI 316
Çalışma Basıncı (Working Pressure) : PN63
Çalışma Sıcaklığı (Working Temperature) : 150°C

TKC6721P



PASLANMAZ İKİ PARÇALI DIŞLI TEPE FLANŞLI KÜRESEL VANA KOLLU

TWO PIECES THREADED STAINLESS BALL VALVE WITH TOP FLANGE

Gövde (Body) : AISI 304
Bağlantı (Connection) : Dişli
Küre (Sphere) : AISI 304
Çalışma Basıncı (Working Pressure) : 63 Bar
Çalışma Sıcaklığı (Working Temperature) : 150°C

TKC6721PDA/SA



PNÖMATİK AKTÜATÖRLÜ PASLANMAZ DIŞLI İKİ PARÇALI KÜRESEL VANA

PNEUMATIC ACTUATED TWO PIECES THREADED STAINLESS STEEL BALL VALVE

Gövde (Body) : AISI 304
Bağlantı (Connection) : Dişli
Küre (Sphere) : AISI 304
Çalışma Basıncı (Working Pressure) : 63 Bar
Çalışma Sıcaklığı (Working Temperature) : 150°C

TKC6721PV/DC



ELEKTRİK AKTÜATÖRLÜ PASLANMAZ DIŞLI İKİ PARÇALI KÜRESEL VANA

ELECTRICAL ACTUATED TWO PIECES THREADED STAINLESS STEEL BALL VALVE

Gövde (Body) : AISI 304
Bağlantı (Connection) : Dişli
Küre (Sphere) : AISI 304
Çalışma Basıncı (Working Pressure) : 63 Bar
Çalışma Sıcaklığı (Working Temperature) : 150°C

TKC6725P



TEPE FLANŞLI KÜRESEL VANA

TWO PIECES THREADED BRASS BALL VALVE WITH TOP FLANGE

Gövde (Body) : Pirinç
Bağlantı (Connection) : Dişli
Küre (Sphere) : AISI 304
Çalışma Basıncı (Working Pressure) : 25 Bar
Çalışma Sıcaklığı (Working Temperature) : 120°C

TKC6725PDA/SA



PNÖMATİK AKTÜATÖR PİRİNÇ DIŞLI İKİ PARÇALI KÜRESEL VANA

PNEUMATIC ACTUATED TWO PIECES THREADED BRASS BALL VALVE

Gövde (Body) : Pirinç
Bağlantı (Connection) : Dişli
Küre (Sphere) : AISI 304
Çalışma Basıncı (Working Pressure) : 25 Bar
Çalışma Sıcaklığı (Working Temperature) : 120°C

TKC6725PV/DC



ELEKTRİK AKTÜATÖRLÜ PİRİNÇ DIŞLI İKİ PARÇALI KÜRESEL VANA

ELECTRICAL ACTUATED TWO PIECES THREADED BRASS BALL VALVE

Gövde (Body) : Pirinç
Bağlantı (Connection) : Dişli
Küre (Sphere) : AISI 304
Çalışma Basıncı (Working Pressure) : 25 Bar
Çalışma Sıcaklığı (Working Temperature) : 120°C

TKC6731P-6732P



PASLANMAZ DIŞLI ÜÇ PARÇA TEPE FLANŞLI KÜRESEL VANA

THREE PIECES THREADED STAINLESS STEEL BALL VALVE WITH TOP FLANGE

Gövde (Body) : AISI 304 / AISI 316
Bağlantı (Connection) : Dişli
Küre (Sphere) : AISI 304 / AISI 316
Çalışma Basıncı (Working Pressure) : 63 Bar
Çalışma Sıcaklığı (Working Temperature) : 150°C

TKC6731PDA/SA-6732PDA/SA



PNÖMATİK AKTÜATÖRLÜ PASLANMAZ DIŞLI ÜÇ PARÇALI KÜRESEL VANA

PNEUMATIC ACTUATED THREE PIECES THREADED STAINLESS STEEL BALL VALVE

Gövde (Body) : AISI 304 / AISI 316
Bağlantı (Connection) : Dişli
Küre (Sphere) : AISI 304 / AISI 316
Çalışma Basıncı (Working Pressure) : 63 Bar
Çalışma Sıcaklığı (Working Temperature) : 150°C

TKC6731PV/DC-6732PV/DC



**ELEKTRİK AKTÜATÖRLÜ PASLANMAZ DIŞLI
ÜÇ PARÇALI KÜRESEL VANA**
**ELECTRICAL ACTUATED THREE PIECES THREADED
STAINLESS STEEL BALL VALVE**

Gövde (Body) : AISI 304 / AISI 316
Bağlantı (Connection) : Dişli
Küre (Sphere) : AISI 304 / AISI 316
Çalışma Basıncı (Working Pressure) : 63 Bar
Çalışma Sıcaklığı (Working Temperature) : 150°C

TKC6741-6742



**PASLANMAZ DIŞLI ÜÇ YOLLU TEPE
FLANŞLI KÜRESEL VANA L VE T PORT**
**THREE WAY THREADED STAINLESS
STEEL BALL VALVE WITH TOP FLANGE**

Gövde (Body) : AISI 304 / AISI 316
Bağlantı (Connection) : Dişli
Küre (Sphere) : AISI 304 / AISI 316
Çalışma Basıncı (Working Pressure) : 63 Bar
Çalışma Sıcaklığı (Working Temperature) : 150°C

TKC6741DA/SA-6742DA/SA



**PNÖMATİK AKTÜATÖRLÜ PASLANMAZ DIŞLI
ÜÇ YOLLU KÜRESEL VANA L VE T PORT**
**PNEUMATIC ACTUATED THREE WAY THREADED
STAINLESS STEEL BALL VALVE L AND T PORT**

Gövde (Body) : AISI 304 / AISI 316
Bağlantı (Connection) : Dişli
Küre (Sphere) : AISI 304 / AISI 316
Çalışma Basıncı (Working Pressure) : 63 Bar
Çalışma Sıcaklığı (Working Temperature) : 150°C

TKC6741V/DC-6742V/DC



**ELEKTRİK AKTÜATÖRLÜ PASLANMAZ DIŞLI
ÜÇ YOLLU KÜRESEL VANA L VE T PORT**
**ELECTRICAL ACTUATED THREE WAY THREADED
STAINLESS STEEL BALL VALVE L AND T PORT**

Gövde (Body) : AISI 304 / AISI 316
Bağlantı (Connection) : Dişli
Küre (Sphere) : AISI 304 / AISI 316
Çalışma Basıncı (Working Pressure) : 63 Bar
Çalışma Sıcaklığı (Working Temperature) : 150°C

TKC6821P-6822P



**PASLANMAZ FLANŞLI İKİ PARÇALI
TEPE FLANŞLI KÜRESEL VANA**
**TWO PIECES FLANGED STAINLESS STEEL
BALL VALVE WITH TOP FLANGE**

Gövde (Body) : AISI 304 / AISI 316
Bağlantı (Connection) : Flanşlı
Küre (Sphere) : AISI 304 / AISI 316
Çalışma Basıncı (Working Pressure) : PN16
Çalışma Sıcaklığı (Working Temperature) : 150°C

TKC6821PDA/SA-6822PDA/SA



**PNÖMATİK AKTÜATÖRLÜ PASLANMAZ FLANŞLI
İKİ PARÇALI TEPE FLANŞLI KÜRESEL VANA**
**PNEUMATIC ACTUATED TWO PIECES FLANGED
STAINLESS STEEL BALL VALVE**

Gövde (Body) : AISI 304 / AISI 316
Bağlantı (Connection) : Flanşlı
Küre (Sphere) : AISI 304 / AISI 316
Çalışma Basıncı (Working Pressure) : PN16
Çalışma Sıcaklığı (Working Temperature) : 150°C

TKC6821PV/DC-6822PV/DC



**ELEKTRİK AKTÜATÖRLÜ PASLANMAZ FLANŞLI
İKİ PARÇALI KÜRESEL VANA**
**ELECTRICAL ACTUATED TWO PIECES FLANGED
STAINLESS STEEL BALL VALVE**

Gövde (Body) : AISI 304 / AISI 316
Bağlantı (Connection) : Flanşlı
Küre (Sphere) : AISI 304 / AISI 316
Çalışma Basıncı (Working Pressure) : PN16
Çalışma Sıcaklığı (Working Temperature) : 150°C

TKC6831P-6832P



**PASLANMAZ FLANŞLI ÜÇ PARÇALI TEPE
FLANŞLI KÜRESEL VANA**
**THREE PIECES FLANGED STAINLESS
STEEL BALL VALVE WITH TOP FLANGED**

Gövde (Body) : AISI 304 / AISI 316
Bağlantı (Connection) : Flanşlı
Küre (Sphere) : AISI 304 / AISI 316
Çalışma Basıncı (Working Pressure) : PN40
Çalışma Sıcaklığı (Working Temperature) : 150°C

TKC6831PDA/SA-6832PDA/SA



**PNÖMATİK AKTÜATÖRLÜ PASLANMAZ
FLANŞLI ÜÇ PARÇALI KÜRESEL VANA**
**PNEUMATIC ACTUATED THREE PIECES FLANGED
STAINLESS STEEL BALL VALVE**

Gövde (Body) : AISI 304 / AISI 316
Bağlantı (Connection) : Flanşlı
Küre (Sphere) : AISI 304 / AISI 316
Çalışma Basıncı (Working Pressure) : PN40
Çalışma Sıcaklığı (Working Temperature) : 150°C

TKC6831PV/DC-6832PV/DC



**ELEKTRİK AKTÜATÖRLÜ PASLANMAZ FLANŞLI
ÜÇ PARÇALI KÜRESEL VANA**
**ELECTRICAL ACTUATED THREE PIECES FLANGED
STAINLESS STEEL BALL VALVE**

Gövde (Body) : AISI 304 / AISI 316
Bağlantı (Connection) : Flanşlı
Küre (Sphere) : AISI 304 / AISI 316
Çalışma Basıncı (Working Pressure) : PN40
Çalışma Sıcaklığı (Working Temperature) : 150°C



TKC77103



PASLANMAZ DIŞLİ KONİK REKOR
STAINLESS THREADED UNION

Malzeme (Material) : AISI 304
Bağlantı (Connection) : Dişli (BSPP)

TKC78103



PASLANMAZ DIŞLİ KAYNAKLI KONİK REKOR
STAINLESS WELDING CONICAL UNION

Malzeme (Material) : AISI 304
Bağlantı (Connection) : Dişli (BSPP)

TKC77105



PASLANMAZ DIŞLİ TEK TARAFLI NİPEL
STAINLESS WELDING NIPPLE

Malzeme (Material) : AISI 304
Bağlantı (Connection) : Dişli (BSPP)

TKC77115



PASLANMAZ DIŞLİ ÇİFT TARAFLI NİPEL
STAINLESS BARREL NIPPLE

Malzeme (Material) : AISI 304
Bağlantı (Connection) : Dişli (BSPP)

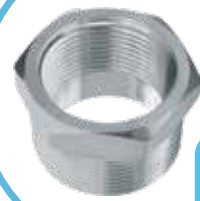
TKC77106



PASLANMAZ DIŞLİ HEX NİPEL
STAINLESS HEX BARREL NIPPLE

Malzeme (Material) : AISI 304
Bağlantı (Connection) : Dişli (BSPP)

TKC77107



PASLANMAZ DIŞLİ REDÜKSİYON
STAINLESS HEX BUSHING

Malzeme (Material) : AISI 304
Bağlantı (Connection) : Dişli (BSPP)

TKC77108



PASLANMAZ DIŞLİ KÖR TAPA
STAINLESS HEX HEAD PLUG

Malzeme (Material) : AISI 304
Bağlantı (Connection) : Dişli (BSPP)

TKC77109



PASLANMAZ DIŞLİ HORTUM REKORU
STAINLESS THREADED HEX HORE NIPPLE

Malzeme (Material) : AISI 304
Bağlantı (Connection) : Dişli (BSPP)



TKC
directs to fluid

TKC ENDÜSTRİYEL ÜRÜNLER ve YAPI MALZEMELERİ SAN. TİC. LTD. ŞTİ.

📍 Merkez: İkitelli Organize Sanayi Bölgesi Trios 2023 İş Merkezi B Blok Kat: 3 No: 143
Başakşehir / İSTANBUL

📍 Fabrika: Fevzi Çakmak Mahallesi 10670 Sokak No: 26 Karatay / KONYA

✉ info@tkc.com.tr

☎ +90 212 854 05 70

☎ +90 212 854 05 71

www.tkc.com.tr



/tkcendustriyel