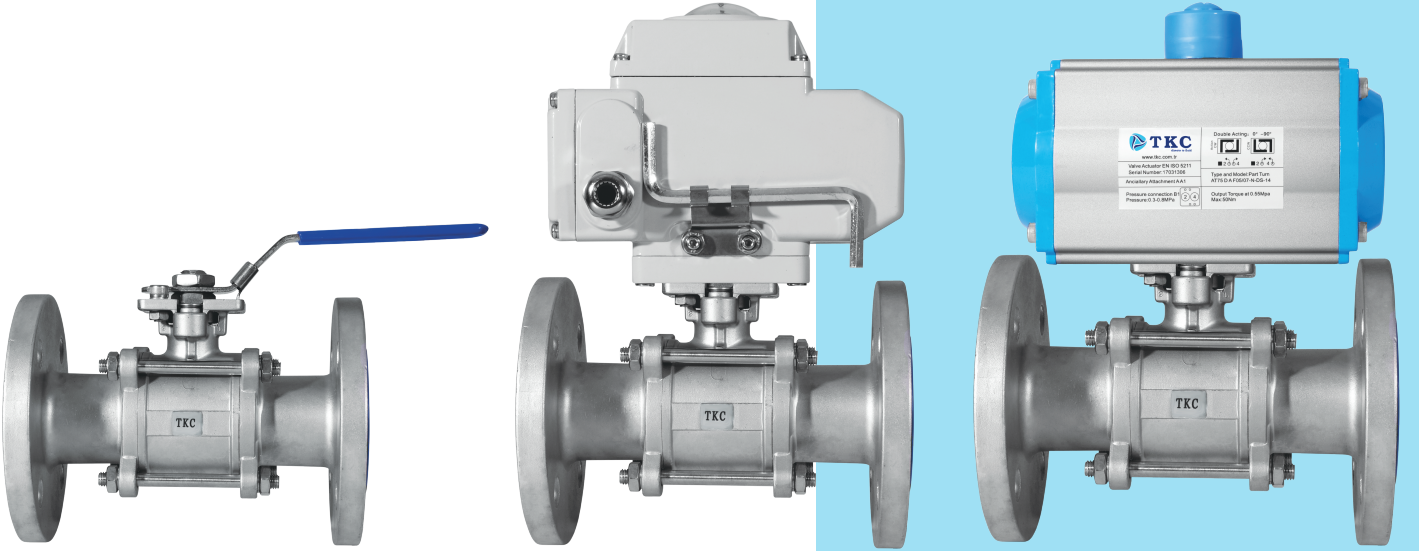


PASLANMAZ ÜÇ PARÇALI FLANŞLI TEPE FLANŞLI KÜRESEL VANA AISI 304

- Teknik Özellikleri
- Uygulama Alanları
- Teknik Detay





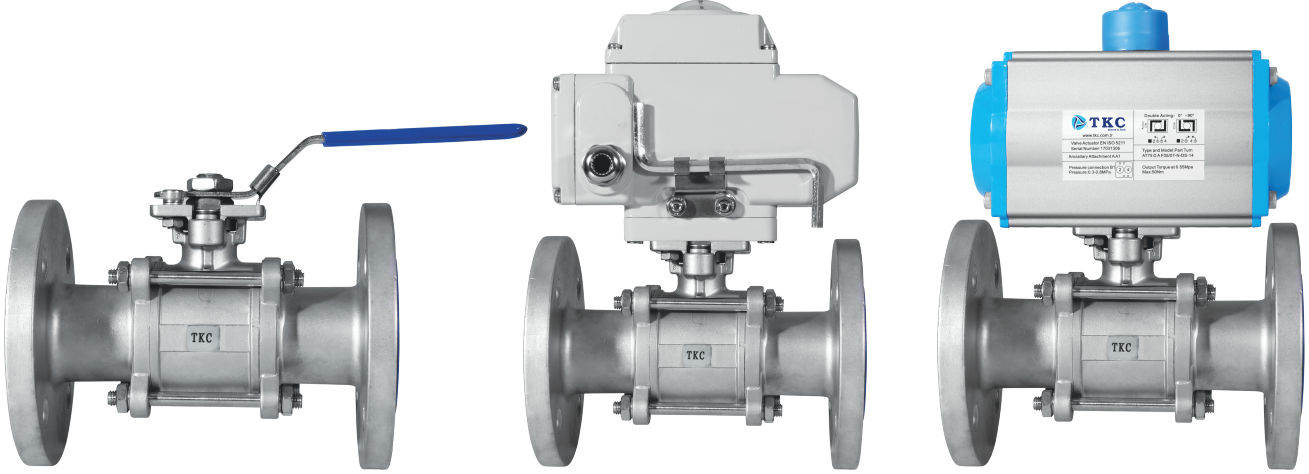
TKC

directs to fluid

TKC ENDÜSTRİYEL ÜRÜNLER VE
YAPI MALZEMELERİ SAN. TİC. LTD. ŞTİ

PASLANMAZ ÜÇ PARÇALI FLANŞLI TEPE FLANŞLI KÜRESEL VANA

TKC6831P



TEKNİK ÖZELLİKLER

Gövde

AISI 304

Bağlantı

Flanşlı

Küre

AISI 304

Max Çalışma Basıncı

40 Bar

Max Çalışma Sıcaklığı

150°C

PASLANMAZ ÜÇ PARÇALI FLANŞLI TEPE FLANŞLI KÜRESEL VANA

Küresel vanalar çok açılıp kapanan veya çabuk açılıp kapanması gereken yerlerde öncelikli olarak tercih edilir. Küresel vanalar, iyi derecede sızdırmazlık özellikleri, düşük basınç kaybı sağlamaları, kolay açılıp kapanmaları ve boru hattında az yer kaplamaları sebebiyle sıklıkla tercih edilen metal vana türlerinden biridir.

UYGULAMA ALANLARI

- Su
- Atıksu
- HVAC
- Denizcilik
- Kimya
- Çimento
- Gıda
- Kondens hatlar
- Genel Endüstriyel Uygulamalar

İkitelli O.S.B. Trios 2023 İş Merkezi B Blok Kat:3 No:143
Başakşehir / İSTANBUL

+90 212 854 05 70

info@tkc.com.tr

www.tkc.com.tr



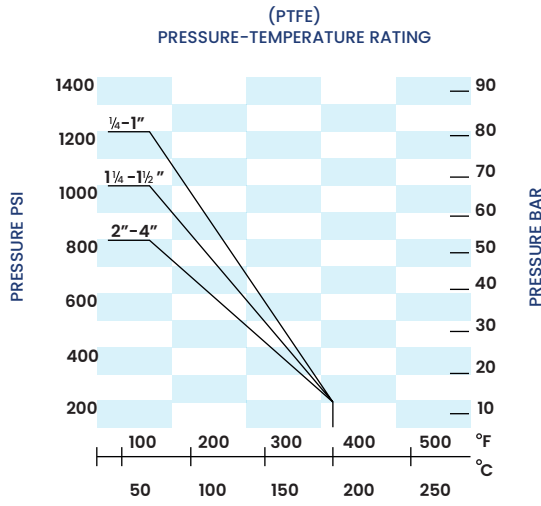
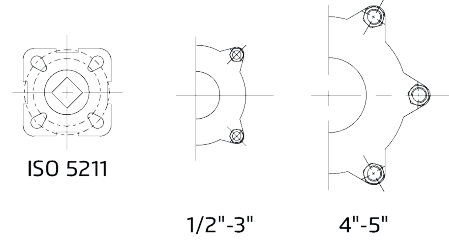
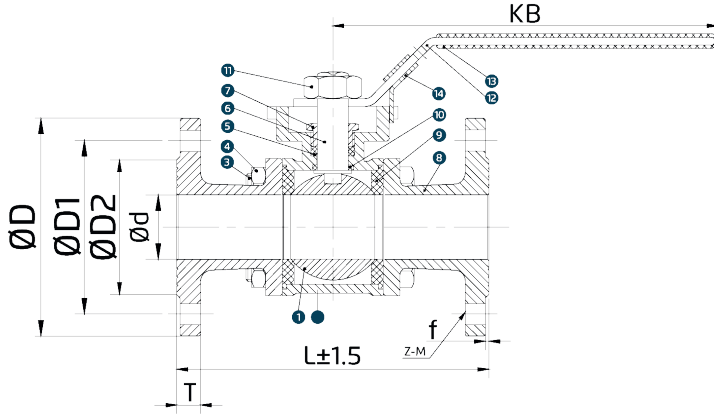
TKC

directs to fluid



PASLANMAZ ÜÇ PARÇALI FLANŞLI TEPE FLANŞLI KÜRESEL VANA / Flanged SS304 Three Pieces Ball Valve

Teknik Detay / Technical Detail



| ITEM | PART NAME | MATERIAL |
|------|---------------|-------------|
| 1 | Body | CF8 |
| 2 | Ball | SS304 |
| 3 | Bolt | S201/S304 |
| 4 | Nut | S201/S304 |
| 5 | Packing | PTFE/RPTFE |
| 6 | Stem | SS316/SS304 |
| 7 | Gland | S201/S304 |
| 8 | Cap | CF8 |
| 9 | Seat | PTFE/RPTFE |
| 10 | Thrust Washer | PTFE/RPTFE |
| 11 | Nut | S201/S304 |
| 12 | Handle | S201/S304 |
| 13 | Handle Cover | PVC |
| 14 | Lock | S201/S304 |

| DN | d | D | D1 | D2 | T | f | L | W | Z-M | C | ISO52211 | KG |
|-----|-----|-----|-----|-----|----|---|-----|-----|-------|----|----------|--------|
| 15 | 15 | 95 | 65 | 46 | 17 | 2 | 130 | 131 | M14X4 | 9 | F03/F04 | 2,06 |
| 20 | 20 | 105 | 75 | 58 | 18 | 2 | 150 | 131 | M14X4 | 9 | F03/F04 | 2,87 |
| 25 | 25 | 115 | 85 | 68 | 18 | 2 | 160 | 167 | M14X4 | 11 | F04/F05 | 3,625 |
| 32 | 32 | 140 | 100 | 78 | 19 | 2 | 180 | 167 | M18X4 | 11 | F04/F05 | 5,27 |
| 40 | 40 | 150 | 110 | 88 | 19 | 2 | 200 | 193 | M18X4 | 14 | F05/F07 | 6,465 |
| 50 | 50 | 165 | 125 | 102 | 19 | 3 | 230 | 193 | M18X4 | 14 | F05/F07 | 8,285 |
| 65 | 65 | 185 | 145 | 122 | 22 | 3 | 290 | 242 | M18X8 | 17 | F07/F010 | 13,00 |
| 80 | 80 | 200 | 160 | 140 | 24 | 3 | 310 | 272 | M18X8 | 17 | F07/F010 | 17,255 |
| 100 | 100 | 234 | 190 | 161 | 24 | 3 | 350 | 295 | M22X8 | 17 | F07/F010 | 25,705 |

İkitelli O.S.B. Trios 2023 İş Merkezi B Blok Kat:3 No:143
Başakşehir / İSTANBUL

+90 212 854 05 70

info@tkc.com.tr

www.tkc.com.tr

TKC
directs to fluid

